

Αυτό το φυλλάδιο υπάρχει και στο Διαδίκτυο:



www.schleswig-holstein.de/arbeitschutz

Στοιχεία επικοινωνίας της αρχής που είναι αρμόδια για το κατάλυμά σας:

Staatliche Arbeitsschutzbehörde bei der Unfallkasse Nord
Seekoppelweg 5a
24113 Kiel
Τηλέφωνο: +49 431 22004010
Φαξ: +49 431 220040650
poststelle@arbeitschutz.uk-nord.de

Εκδότης:
Ministerium für Soziales, Jugend, Familie, Senioren, Integration und Gleichstellung des Landes Schleswig-Holstein, Adolf-Westphal-Straße 4, 24143 Kiel
Αρμόδιο άτομο: York Augustin, Τηλέφωνο: +49 431 9885319
Email: york.augustin@sozmi.landsh.de | Φωτογραφία: istock.com / rexels.com

Η κυβέρνηση του ομόσπονδου κρατιδίου στο Διαδίκτυο:

www.schleswig-holstein.de/sozialministerium
www.facebook.com/Sozialministerium.SH
www.twitter.com/sozmiSH
www.instagram.com/sozialministerium.sh

Αυτό το έντυπο εκδίδεται στο πλαίσιο των δημόσιων σχέσεων της κυβέρνησης του ομόσπονδου κρατιδίου του Σλέσβιχ-Χόλσταϊν. Δεν επιτρέπεται η χρήση του από κόμματα ή άτομα, τα οποία εμπλέκονται σε προεκλογική εκστρατεία ή αρωγή, για σκοπούς προεκλογικής εκστρατείας. Ακόμη και χωρίς χρονική συσχέτιση με επικείμενες εκλογές, το έντυπο δεν μπορεί να χρησιμοποιηθεί με τρόπο που μπορεί να εκληφθεί ως θέση της κυβέρνησης του ομόσπονδου κρατιδίου υπέρ μεμονωμένων ομάδων. Επιτρέπεται σε κόμματα να χρησιμοποιήσουν το έντυπο για την ενημέρωση των μελών τους.

Αυτό το φυλλάδιο απευθύνεται σε ανθρώπους κάθε φύλου και ταυτότητας φύλου, ακόμα και εάν στο κείμενο χρησιμοποιείται το θηλυκό και το αρσενικό γένος.

Έχετε διαπιστώσει ελλείψεις στο κατάλυμά σας ή έχετε ερωτήσεις σχετικά με τις συνθήκες εργασίας σας;
Ζητήστε καθοδήγηση:

Arbeit und Leben Beratungsstelle
Arbeitnehmerfreizügigkeit
SCHLESWIG-HOLSTEIN

Legienstraße 22, D-24103 Κίελο
www.arbeitundleben-sh.de/arbeitnehmerfreizuegigkeit

Βουλγαρικά, πολωνικά, ουγγρικά, ισπανικά, αγγλικά, γερμανικά	+49 431 5195170
gutearbeit@sh.arbeitundleben.de	

DGB fair Faire Mobilität
Beratungsnetzwerk des DGB
gefördert durch das BMAS

Θα χαρούμε να σας καθοδηγήσουμε σε θέματα εργατικού ή κοινωνικού δικαίου:
Gewerkschaftshaus, Legienstraße 22, 24103 Κίελο
www.faire-mobilitaet.de

Πολωνικά, αγγλικά, γερμανικά	+49 431 5195167
Ρουμανικά, αγγλικά, γερμανικά	+49 431 5195168
kiel@faire-mobilitaet.de	

SH Staatliche Arbeitsschutzbehörde
bei der Unfallkasse Nord (StAUK)

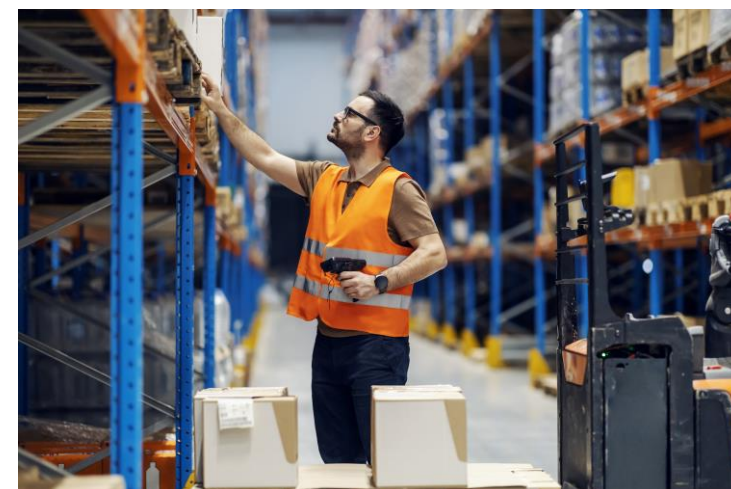
Seekoppelweg 5a, D-24113 Κίελο
www.schleswig-holstein.de/stauk

Γερμανικά	+49 431 22004010
poststelle@arbeitschutz.uk-nord.de	

SH Schleswig-Holstein
Ministerium für Soziales, Jugend,
Familie, Senioren, Integration
und Gleichstellung

SH Schleswig-Holstein
Ministerium für Wirtschaft,
Verkehr, Arbeit, Technologie
und Tourismus

Βοήθεια για καλή εργασία και διαμονή στο Σλέσβιχ-Χόλσταϊν



Εργάζεστε στο Σλέσβιχ-Χόλσταϊν;
Τότε μπορεί να σας ενδιαφέρουν τα ακόλουθα σημεία:

Συνθήκες εργασίας:

Κατώτατος μισθός:

Αυτή τη στιγμή (στοιχεία 01/01/2024), πρέπει να αμείβεστε με τουλάχιστον **12,41 € μεικτά** για κάθε ώρα εργασίας.

Σύμβαση εργασίας:

Η σύμβαση εργασίας μπορεί να συναφθεί προφορικά ή γραπτά. Ωστόσο, ο εργοδότης οφείλει να σας ενημερώσει για τους ουσιώδεις όρους της σύμβασης που αφορούν την εργασιακή σας σχέση. Αυτό μπορεί να επιτευχθεί με μια γραπτή σύμβαση εργασίας ή με μια καταγραφή των ουσιωδών όρων της σύμβασης. Η καταγραφή πρέπει να υπογραφεί από το εργοδότη και να σας δοθεί σε έγχαρτη μορφή.

Εργατικά ατυχήματα

Σε περίπτωση που πάθετε κάποιο ατύχημα ή τραυματιστείτε κατά τη διάρκεια της εργασίας, είστε αυτομάτως ασφαλισμένοι. Δικαιούστε δωρεάν ιατρική περίθαλψη. Είναι σημαντικό να ενημερώσετε το γιατρό σας ότι πρόκειται για εργατικό ατύχημα.

Ασθένειες

Σε περίπτωση που αρρωστήσετε, είναι σημαντικό να ενημερώσετε άμεσα τον εργοδότη σας. Θα χρειαστείτε βεβαίωση γιατρού το αργότερο την 4η ημερολογιακή ημέρα. Ωστόσο, ο εργοδότης σας μπορεί να τη ζητήσει και νωρίτερα. Εφόσον η εργασιακή σας σχέση υφίσταται για περισσότερες από 4 εβδομάδες, ο εργοδότης σας οφείλει να συνεχίσει να σας καταβάλλει τον τακτικό σας μισθό για έως και 6 εβδομάδες.

Εξοπλισμός εργασίας:

Ο εργοδότης οφείλει να παρέχει τα μέσα ατομικής προστασίας, τα ενδύματα εργασίας, τα εργαλεία και τον λοιπό εξοπλισμό εργασίας, τα οποία απαιτούνται για την εργασία.

Καταλύματα:

Εφόσον ο εργοδότης σας σάς παραχωρεί κατάλυμα ή μεσολαβεί για κάποιο κατάλυμα, τότε ισχύουν συγκεκριμένες προϋποθέσεις. Αυτό ισχύει και σε περίπτωση που το κατάλυμα βρίσκεται σε άλλο τόπο από εκείνον στον οποίο βρίσκεται η θέση εργασίας σας.

Έξοδα ενοικίου

Το ενοίκιο για το κατάλυμα ή το διαμέρισμά σας δεν πρέπει να είναι υπερβολικά ακριβό. Εάν θεωρείτε ότι πληρώνετε υπερβολικά πολλά, ζητήστε καθοδήγηση. Το 2021, ο μέσος όρος ενοικίου στο Σλέσβιχ-Χόλσταϊν ήταν **8,75 € / m²**.

Καταγγελία σύμβασης

Το κατάλυμά σας δεν μπορεί να καταγγείλει τη σύμβαση σας χωρίς προθεσμία καταγγελίας. Εάν χάσετε τη δουλειά σας, δεν χρειάζεται να φύγετε από το κατάλυμα γι' αυτόν τον λόγο. Η προθεσμία καταγγελίας είναι συνήθως 3 μήνες.

Ύπνος/πληρότητα

- ✓ Για το κρεβάτι σας και τα προσωπικά σας αντικείμενα πρέπει να έχετε στη διάθεσή σας **τουλάχιστον 6 m²** χώρου στο κατάλυμα.
- ✓ Οι άνδρες και οι γυναίκες πρέπει να μπορούν κοιμούνται σε ξεχωριστούς χώρους.
- ✓ Ο μέγιστος αριθμός των ατόμων που κοιμούνται σε ένα δωμάτιο δεν πρέπει να υπερβαίνει τα 8.
- ✓ Προκειμένου να μπορείτε να κοιμάστε με ηρεμία, δεν πρέπει να μένετε με άτομα που εργάζονται σε άλλη βάρδια.
- ✓ Κάθε άτομο πρέπει να έχει το δικό του κρεβάτι.
- ✓ Πρέπει να μπορείτε να συσκοτίζετε τον χώρο στον οποίο κοιμάστε.

Εξοπλισμός

- ✓ Επαρκείς ντουζιέρες/μπανιέρες και τουαλέτες για όλους τους ενοίκους.
- ✓ Κουζίνα με δυνατότητα μαγειρέματος και ψυγείο.
- ✓ Επαρκές φυσικό φως.
- ✓ Δυνατότητα για πλύσιμο και στέγνωμα ρούχων.
- ✓ Πόρτες και ντουλάπια που επιδέχονται κλείδωμα.

- ✓ Εάν συγκατοικείτε με περισσότερα από 4 άτομα σε κάποιο κατάλυμα: Κοινόχρηστος χώρος με καρέκλες και τραπέζια.

Ασφάλεια / επείγοντα περιστατικά / υγεία

- ✓ Στο κατάλυμά σας πρέπει να υπάρχουν ανιχνευτές καπνού, πυροσβεστήρας και μέσα πρώτων βοηθειών.
- ✓ Το κατάλυμά σας πρέπει να είναι εύκολα προσβάσιμο για την πυροσβεστική υπηρεσία και την υπηρεσία διάσωσης.
- ✓ Πρέπει να μπορείτε να χρησιμοποιείτε τις σκάλες με ασφάλεια.
- ✓ Το κατάλυμά σας πρέπει αερίζεται εύκολα.
- ✓ Το κατάλυμά σας δεν πρέπει να έχει μούχλα.
- ✓ Το κατάλυμά σας πρέπει να θερμαίνεται σε τουλάχιστον 21 °C.
- ✓ Οι ηλεκτρικές εγκαταστάσεις, π.χ., πρίζες στο κατάλυμά σας πρέπει να είναι σε άριστη κατάσταση.
- ✓ Το κατάλυμά σας πρέπει να είναι καθαρό και απαλλαγμένο από παθογόνους μικροοργανισμούς και έντομα, όπως π.χ., κατσαρίδες.
- ✓ Ο καθαρισμός του καταλύματός σας πρέπει να έχει διευθετηθεί.

Συμβουλευτική

- Έχετε ερωτήσεις για κάποιο σημείο;
- Έχετε αμφιβολία εάν κάποιο σημείο ισχύει στη δική σας περίπτωση;
- Έχετε διαπιστώσει ελλείψεις στο κατάλυμά σας;

→ Τα συμβουλευτικά κέντρα αναφέρονται στο πίσω μέρος του φυλλαδίου.