



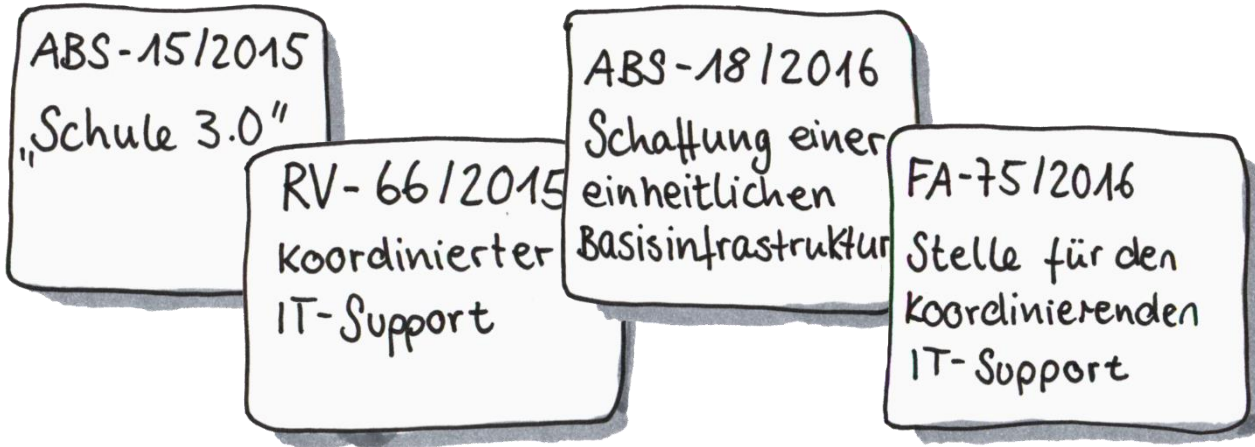
# Digitalisierung in den Städtischen Schulen - 26.9.2018 –

FLENSBURG

Zwischen Himmel und Förde  
Mellem himmel og fjord



# Warum wir angefangen haben





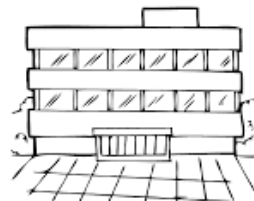
# Was wir vorgefunden haben



3 Förderzentren



4 Gymnasien



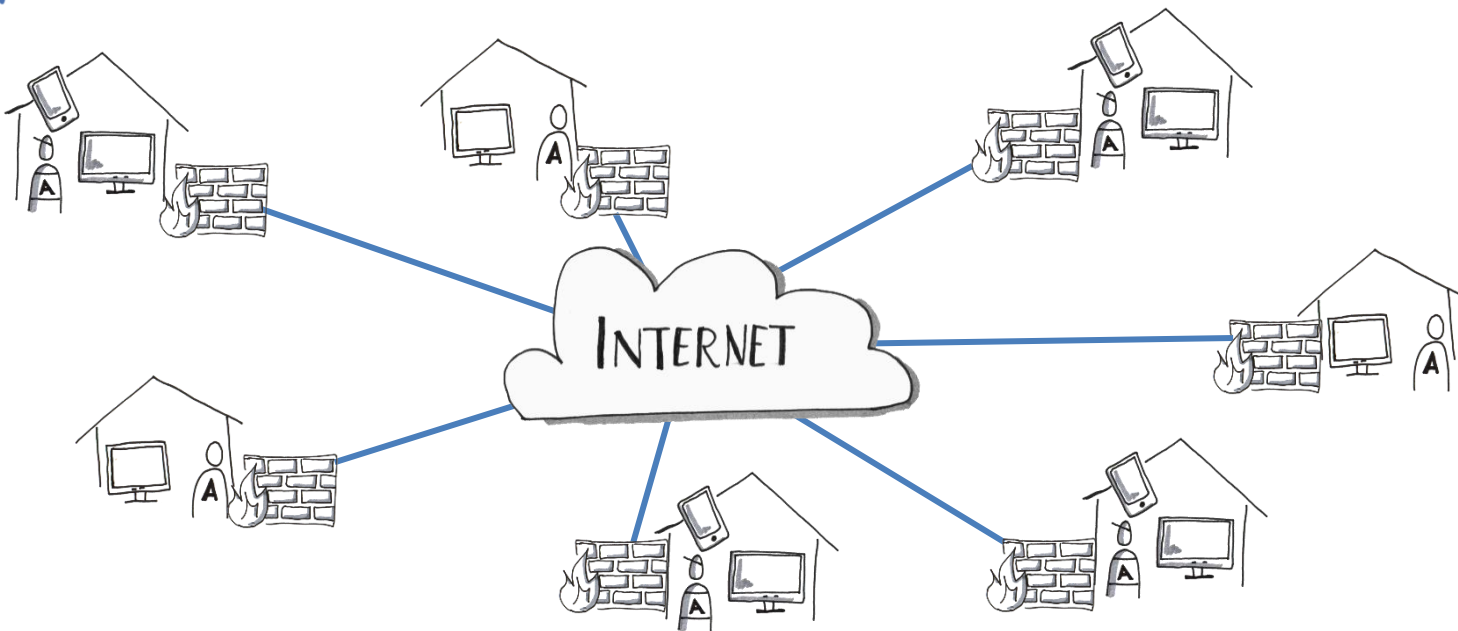
5 Gemeinschafts-  
schulen



10 Grundschulen



# Was wir vorgefunden haben



FLENSBURG

Zwischen Himmel und Förde  
Mellem himmel og fjord



# Das Vorgehen



PROJEKTARBEITEN



BESTANDS-  
AUFNAHME



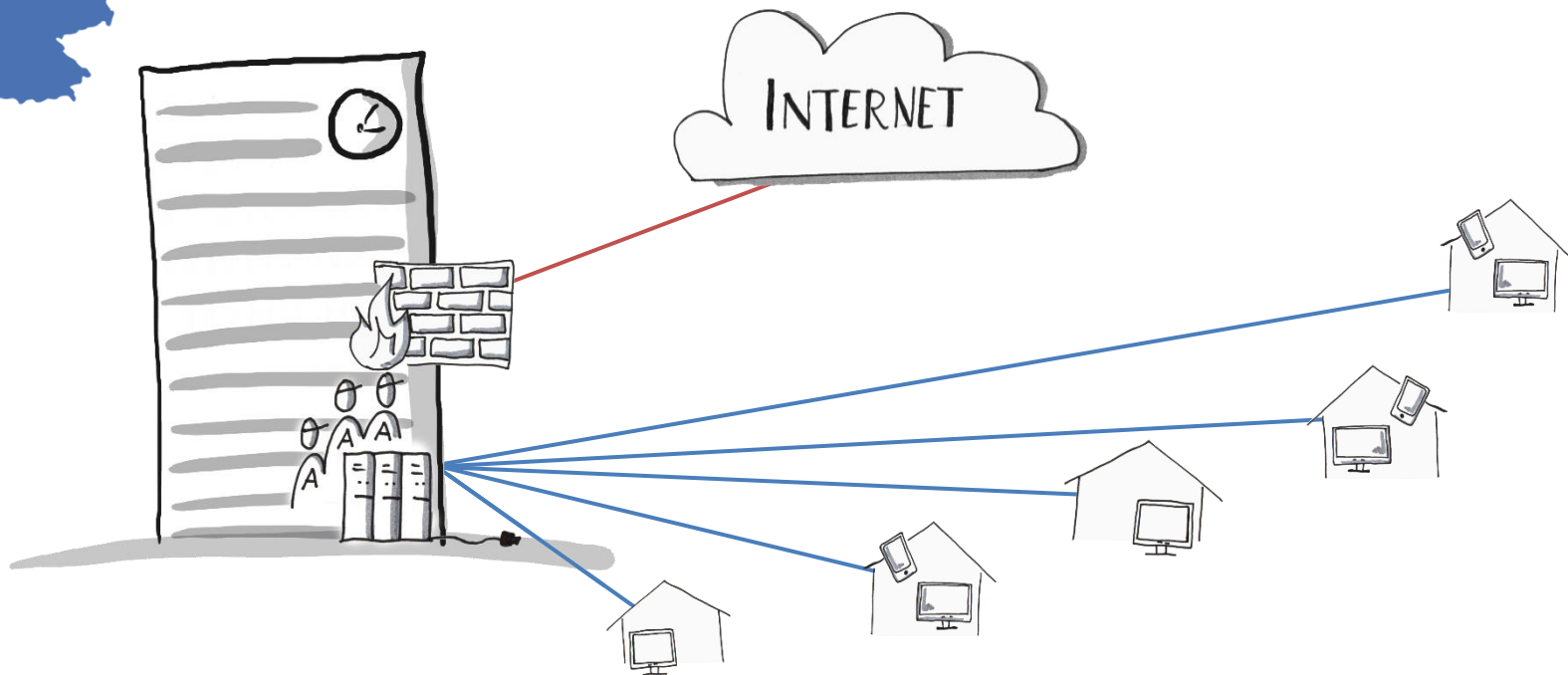
SCHULTRÄGERLÖSUNG



INFORMATIONSAUSTAUSCH



# Wie es aussehen wird



FLENSBURG

Zwischen Himmel und Förde  
Mellem himmel og fjord





# Technische Herausforderungen

## Breitbandanbindung:

- Initiative des Landes:
  - Anschluss aller Schulen (Beginn in Flensburg)
- Zusätzlich Anschluss durch Stadtwerke

Anschluss der Schulen an zentrales Rechenzentrum



## Parallel

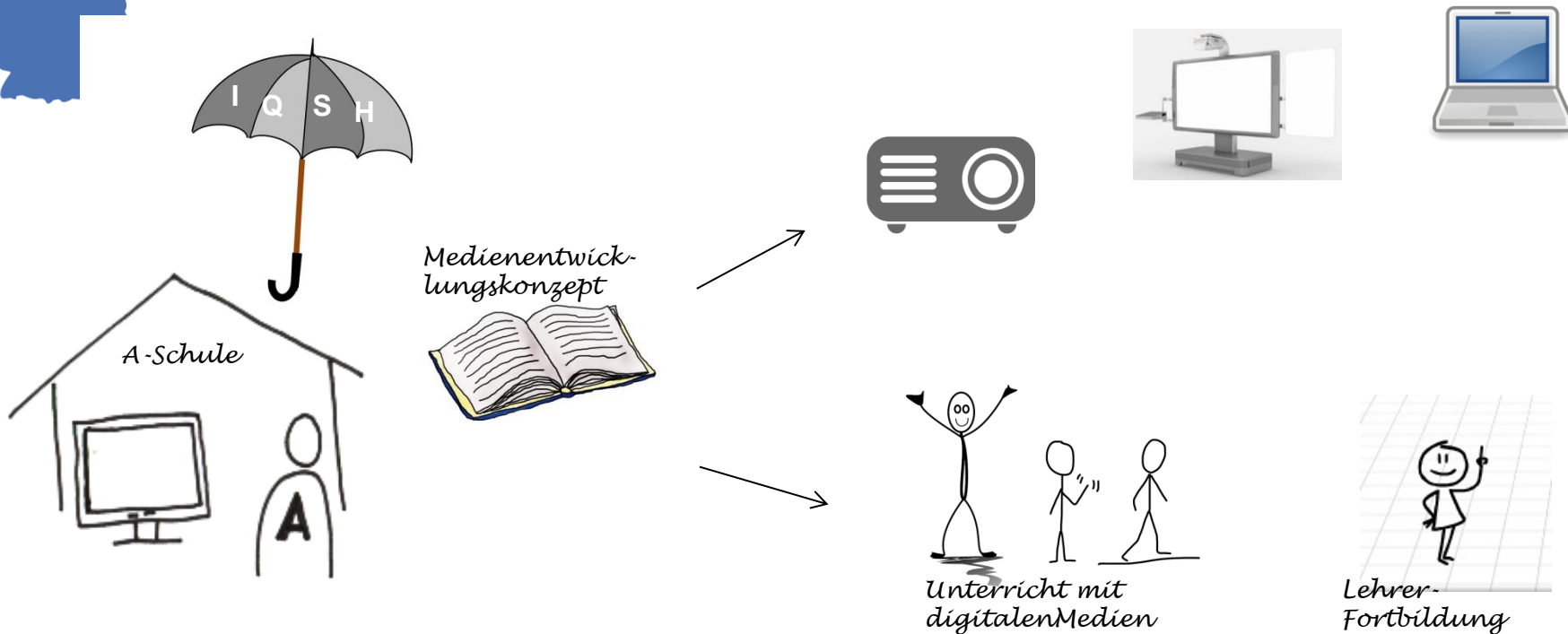
### Ausbau W-Lan-Netz in Schulen:

- Abstimmung auf geplante Baumaßnahmen
- Hohe Anzahl von Access-Points
- Individuelle Lösungen pro Schule





# Medienentwicklungsplanungen der Schulen

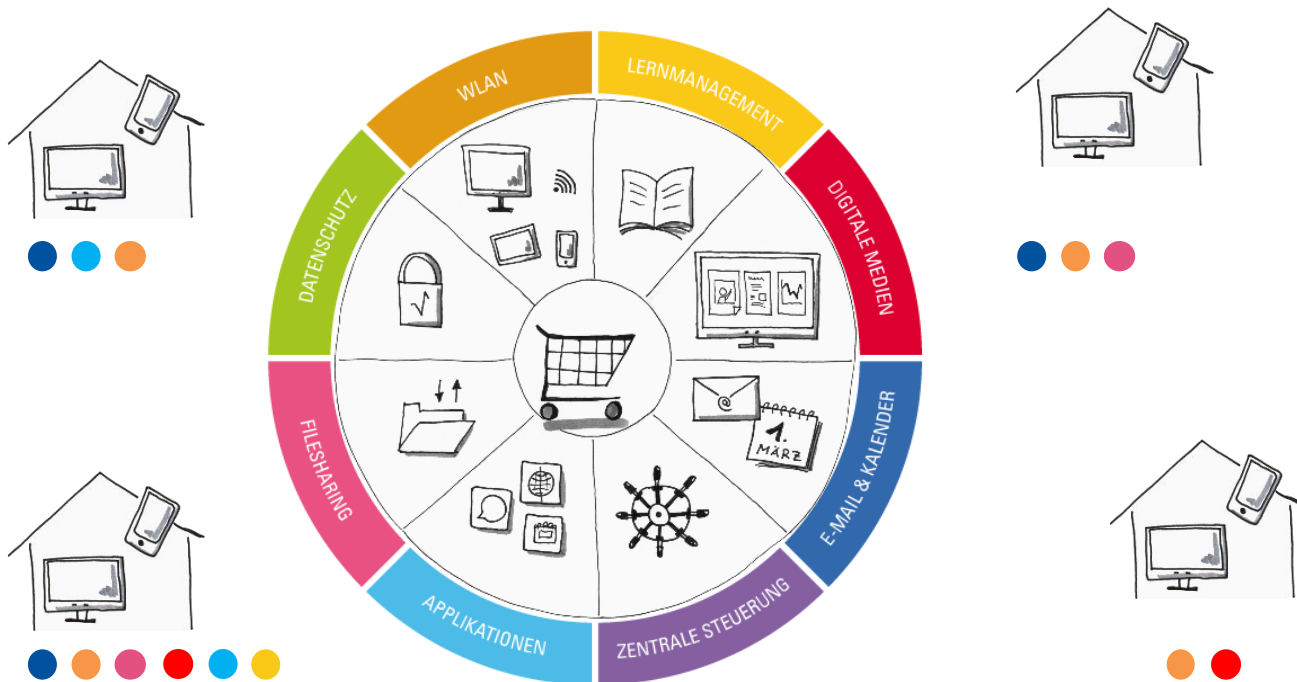


FLENSBURG

Zwischen Himmel und Förde  
Mellem himmel og fjord



# Individualität für die Schulen

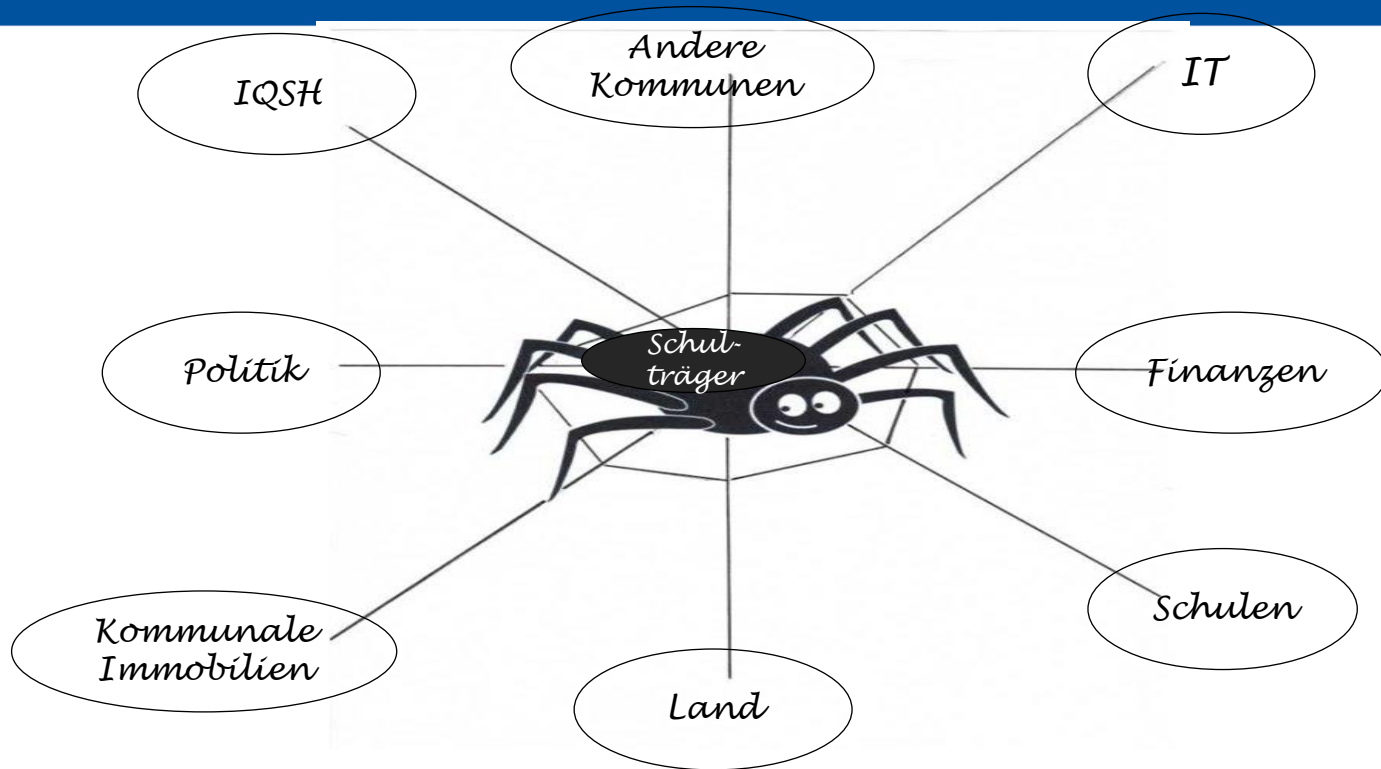


FLENSBURG

Zwischen Himmel und Förde  
Mellem himmel og fjord



# Kommunikation

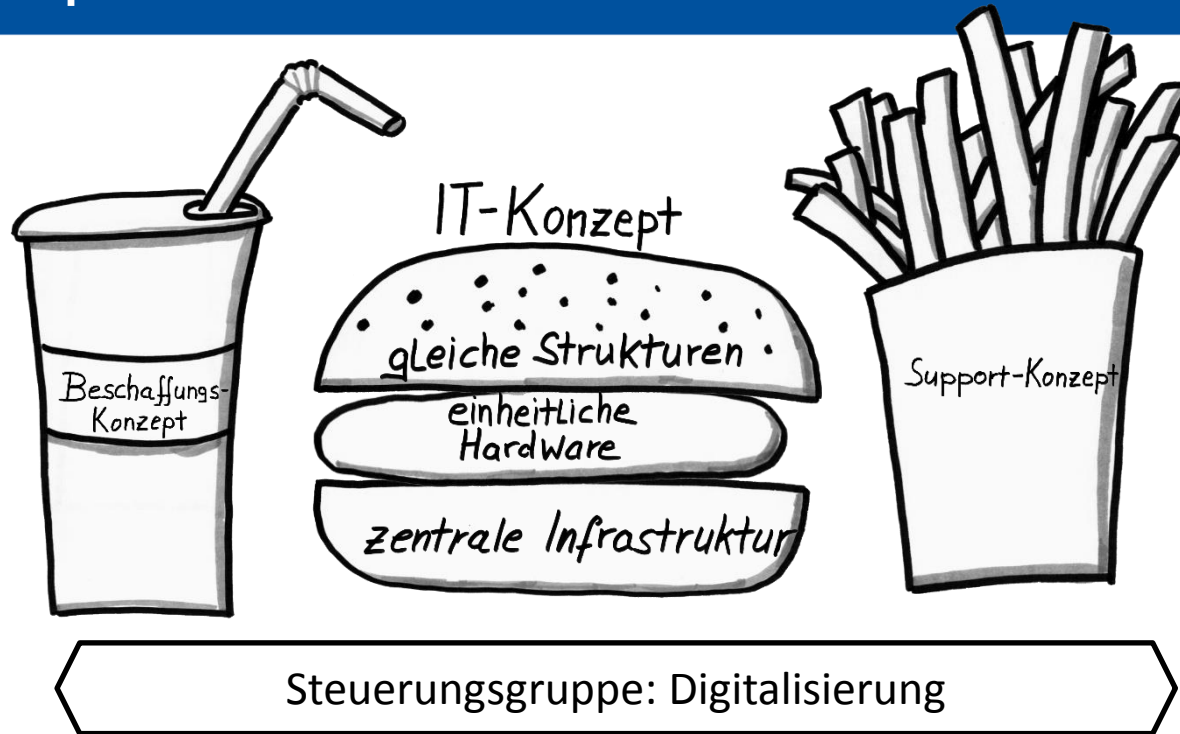


FLENSBURG

Zwischen Himmel und Förde  
Mellem himmel og fjord



# IT-Konzept : Die Zutaten



FLENSBURG

Zwischen Himmel und Förde  
Mellem himmel og fjord



**Danke für die Aufmerksamkeit**