

Musterlösungen als Unterstützungs- angebot für Schulträger und Schulen

Schulträgertagung 2018
Rendsburg



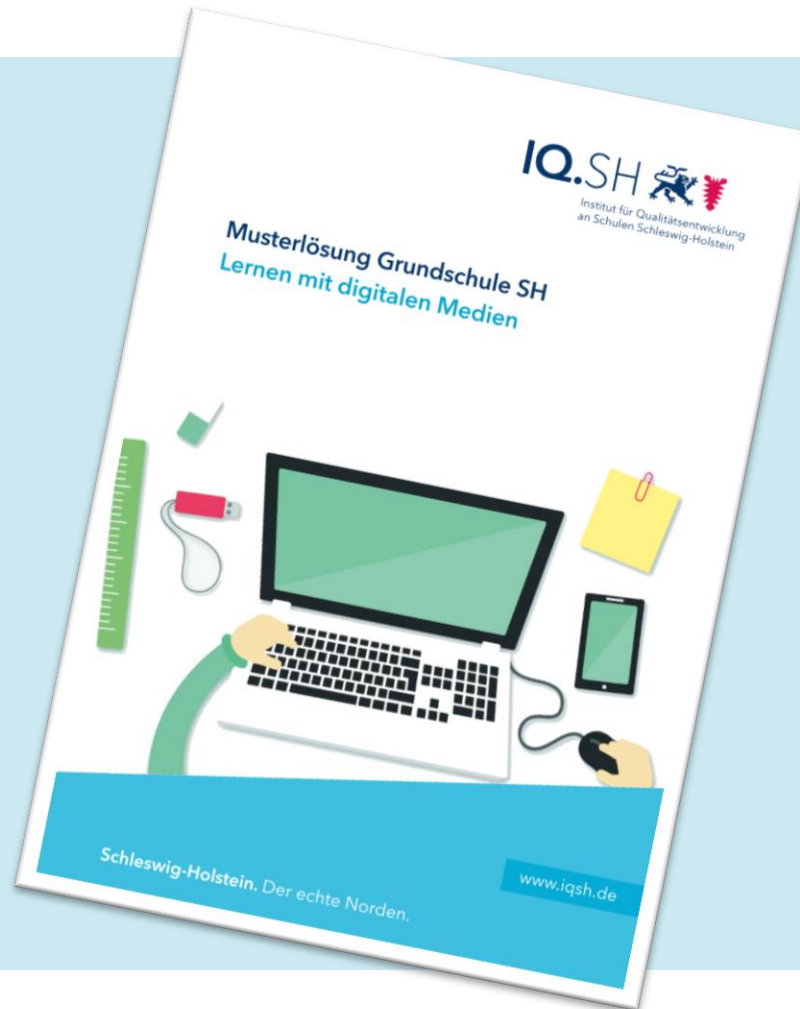
Musterlösungen sind...

- eine Blaupause, wie IT in Schule sinnvoll aufgebaut und administriert werden kann,
- an unterrichtliche Ansprüche angepasst,
- wartungsarme bzw. -freundliche Lösungen,
- erschwinglich,
- stehen allen Schulen, Schulträgern und Dienstleistern offen.

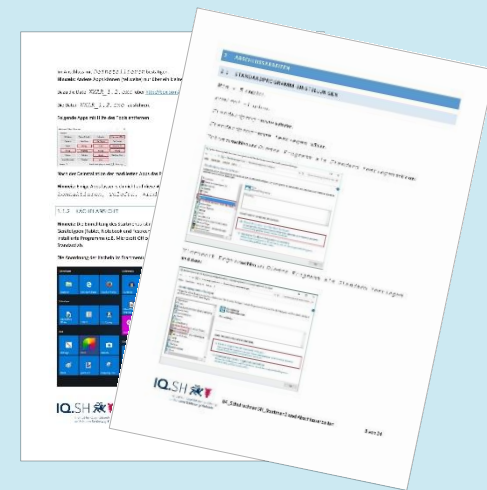
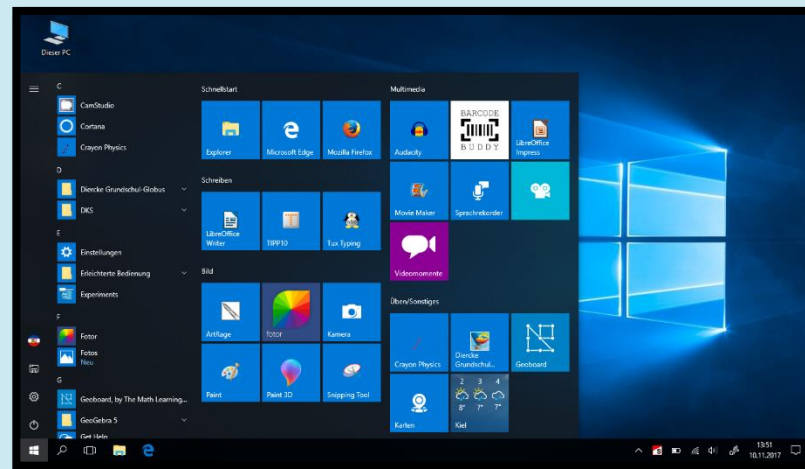
Welche Musterlösung gibt es?

- Musterlösung Grundschule
- Musterlösung „Zentralisierte Betreuung der schulischen IT“ („Schulträgerlösung“)
- Musterlösung WLAN

Musterlösung Grundschule



Musterlösung Grundschule: Schulrechner SH



Musterlösung Grundschule: Infrastruktur & Co

- Internetzugang
- Verkabelung
 - Strom
 - Netzwerk
- WLAN
- Präsentationsgeräte
 - Beamer
 - Dokumentenkamera
- Zentrale Dienste
 - Datenablage
 - Internetfilter
 - Wartungsrechner
 - Softwareverteilung
- Drucker



Musterlösung Grundschule: Unterstützungsangebot

- Beratung von Schule und Schulträger
- Abnahme des eingerichteten Systems
- Einführungsschulung

Musterlösung Grundschule

Nachrichten aus Ihrem Ort

NORDDEUTSCHE RUNDSCHAU

LOKALES REGIONALES DEUTSCHLAND & WELT SPORT TIPPS & TRENDS ANZEIGEN ABO SERVICE EPAPER

Home > Lokales > Norddeutsche Rundschau > Im Unterricht wird es digital

GRUNDSCHULE OELIXDORF

Im Unterricht wird es digital



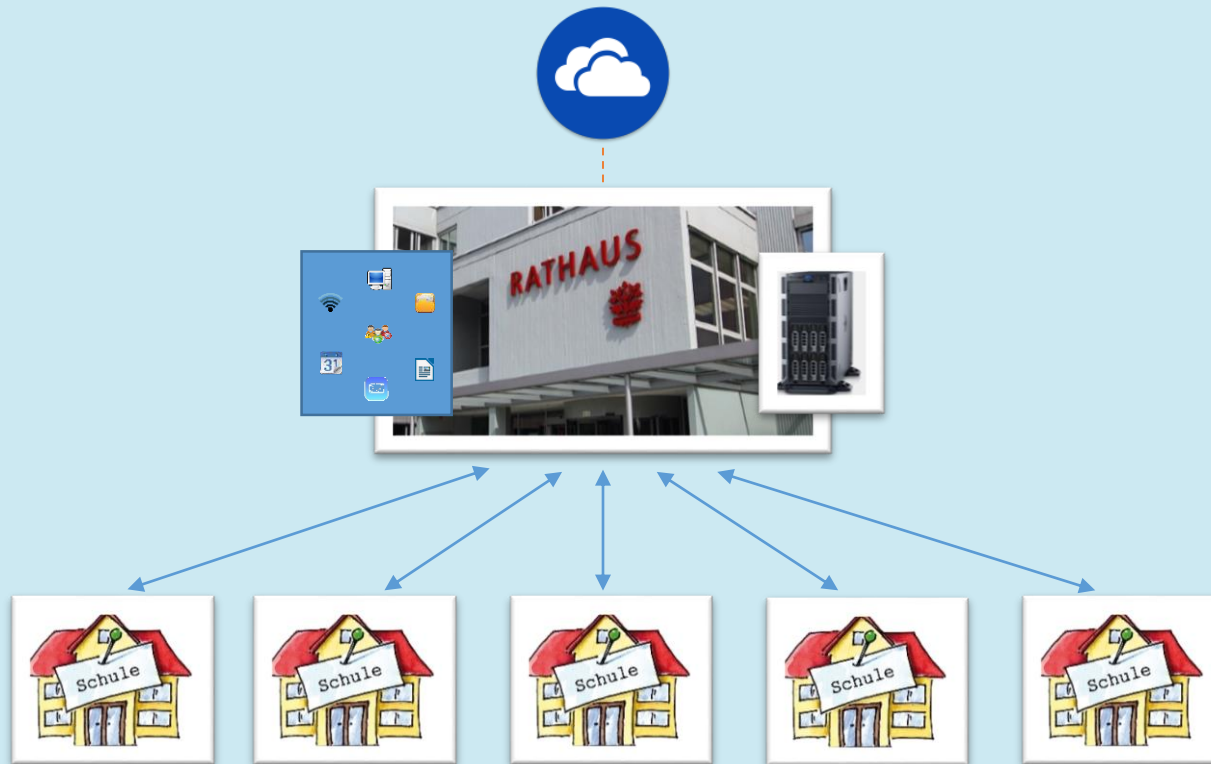
Foto: mehler

Schulleiterin Ilka Schack freut sich, dass auch Mathis, Jonte, Bjarke und Hannes (v. l.) Spaß am Umgang mit neuen Medien haben.

Die Grundschule am Störtal in Oelixdorf ist seit 2017 Modellschule. Ein sorgsamer Umgang mit Computern ist fester Bestandteil des Lehrplans.

Top Nachrichten
NORDDEUTSCHE RUNDSCHAU

Musterlösung „Schulträger“

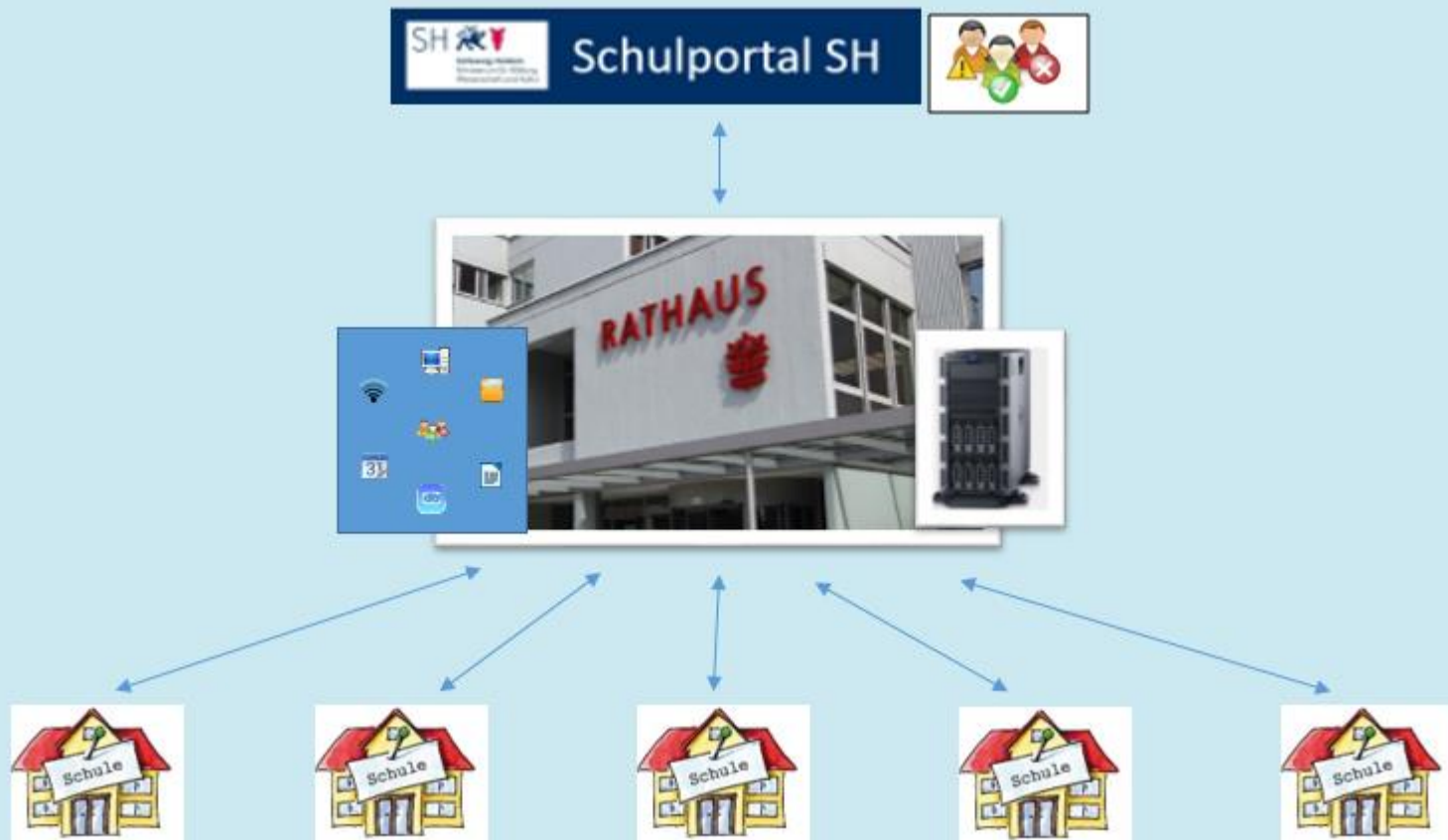


Musterlösung „Schulträger“

Derzeit: überwiegend monolithische Schulserver....



Musterlösung „Schulträger“: Modulare, zentralisierte Strukturen



Musterlösung WLAN

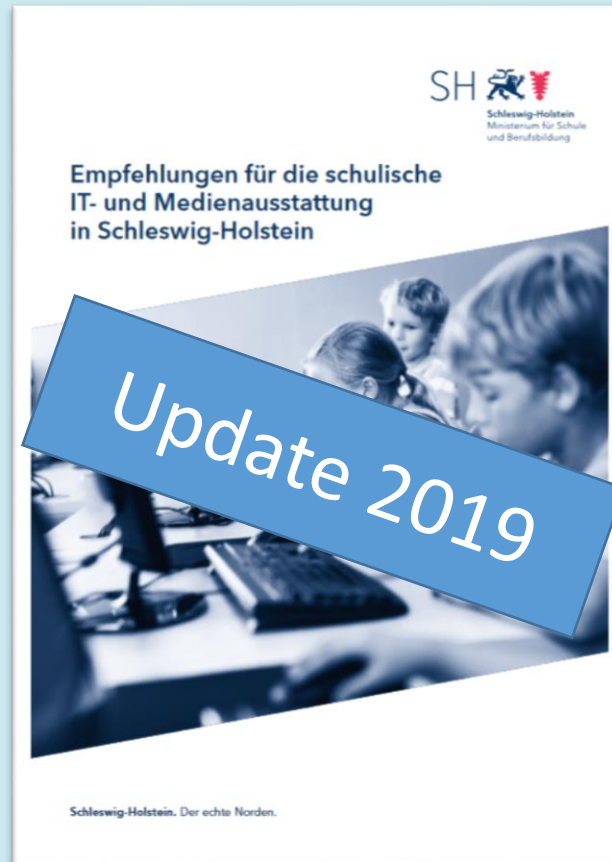


Musterlösung WLAN



- hoher Bedarf: 70 % der Schulen haben kein schulweites WLAN
- kabelgebundenes Netzwerk (LAN) in den Blick nehmen
- zentrales Management der LAN und WLAN-Komponenten
 - zentraler Controller für das Management aller Schulen möglich (Schulträgerlösung)
- keine (teure) Ausleuchtung
 - 1 Access Point pro Klassenraum
- flexibel mit verschiedenen Lösungen koppelbar
 - z.B. Anbindung an vorhandene Radiusserver
- integriertes Gastportal (Voucher)

Ausstattungssempfehlungen



Vielen Dank für ihre Aufmerksamkeit!

Informationen und Kontaktanfragen über:
medienberatung@bildungsdienste.landsh.de

