

Тази листовка можете да намерите също и в интернет:



[www.schleswig-holstein.de/arbeitschutz](http://www.schleswig-holstein.de/arbeitschutz)

Данни за контакт с органа, компетентен за Вашето настаняване:

Staatliche Arbeitsschutzbehörde bei der Unfallkasse Nord  
Seekoppelweg 5a  
24113 Kiel  
Телефон: +49 431 22004010  
Факс: +49 431 220040650  
[poststelle@arbeitschutz.uk-nord.de](mailto:poststelle@arbeitschutz.uk-nord.de)

Издател:  
Ministerium für Soziales, Jugend, Familie, Senioren, Integration und Gleichstellung des Landes Schleswig-Holstein, Adolf-Westphal-Straße 4, 24143 Kiel  
Лице за контакт: Йорк Аугустин, телефон: +49 431 9885319  
е-майл: [york.augustin@sozmi.landsh.de](mailto:york.augustin@sozmi.landsh.de) | Снимки: istock.com / rexels.com

Областната управа в интернет:  
[www.schleswig-holstein.de/sozialministerium](http://www.schleswig-holstein.de/sozialministerium)  
[www.facebook.com/Sozialministerium.SH](https://www.facebook.com/Sozialministerium.SH)  
[www.twitter.com/sozmiSH](https://www.twitter.com/sozmiSH)  
[www.instagram.com/sozialministerium.sh](https://www.instagram.com/sozialministerium.sh)

Тази публикация е издадена като част от връзките с обществеността на областната управа на провинция Шлезвиг-Холщайн. Публикацията не може да се използва с рекламна цел в предизборна кампания от партии или лица, които предоставят предизборна реклама или съдействат в предизборната борба. Дори и без връзка с предстоящи избори, публикацията не може да се използва по начин, който може да бъде разбран като позиция на областната управа в полза на отделни групи. Партиите могат да използват публикацията за информирание на собствените си членове.

Тази брошура е предназначена за хора от всякакъв пол и половова идентичност, макар че текста са използвани форми за женски и мъжки род.

Намирате ли недостатъци във Вашата квартира или имате ли въпроси относно условията на работа?  
Нека Ви консултираме:

**Arbeit und Leben** Beratungsstelle  
Arbeitnehmerfreizügigkeit  
SCHLESWIG-HOLSTEIN

Legienstraße 22, 24103 Kiel  
[www.arbeitundleben-sh.de/arbeitnehmerfreizuegigkeit](http://www.arbeitundleben-sh.de/arbeitnehmerfreizuegigkeit)

български, полски, унгарски, испански английски, немски	+49 431 5195170
<b>gutearbeit@sh.arbeitundleben.de</b>	

**DGB fair** Faire Mobilität  
Beratungsnetzwerk des DGB  
gefördert durch das BMAS

Ще се радваме да Ви консултираме по въпроси на трудовото и социалното право:  
Gewerkschaftshaus, Legienstraße 22, 24103 Kiel  
[www.faire-mobilitaet.de](http://www.faire-mobilitaet.de)

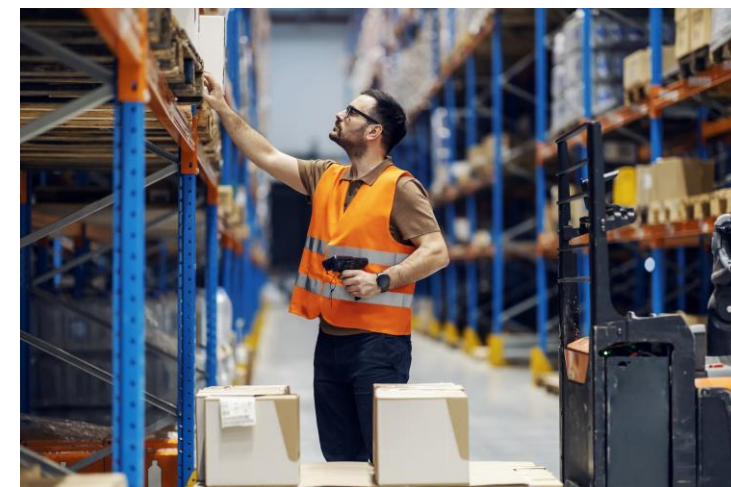
полски, английски, немски	+49 431 5195167
румънски, английски, немски	+49 431 5195168
<b>kiel@faire-mobilitaet.de</b>	

SH  Staatliche Arbeitsschutzbehörde  
bei der Unfallkasse Nord (StAUK)

Seekoppelweg 5a, 24113 Kiel  
[www.schleswig-holstein.de/stauk](http://www.schleswig-holstein.de/stauk)

немски	+49 431 22004010
<b>poststelle@arbeitschutz.uk-nord.de</b>	

# Съдействие за добра работа и жилище в Шлезвиг-Холщайн



## Работите в Шлезвиг-Холщайн?

Тогава за Вас може да е интересно следното:

### Работни условия:

#### Минимално заплащане:

В момента (към 01.01.2024 г.) за всеки отработен час трябва да получавате най-малко **12,41 € бруто**.

#### Трудов договор:

Трудов договор може да се сключи устно или писмено. Но във всеки случай работодателят трябва да Ви информира за най-важните точки от договора, които се отнасят до трудовото правоотношение. За целта може да се състави писмен трудов договор или най-важните условия на труд да се протоколират. Протоколът трябва да бъде подписан от работодателя и да Ви се връчи, запечатан на хартия.

#### Трудови злополуки

Ако претърпите злополука или се нараните по време на работа, сте автоматично застрахован. Имате право на безплатно лечение. Но трябва да съобщите на лекаря си, че сте претърпели злополука.

#### Боледуване

Ако сте болен(а), трябва веднага да съобщите това на работодателя си. Болничен лист трябва да представите най-късно на четвъртия ден от отсъствието от работа. Но работодателят може да изиска болничния лист и по-рано. Ако сте бил(а) в трудово правоотношение по-дълго от 4 седмици, работодателят трябва да Ви изплаща заплата до 6 седмици от заболяването.

#### Работни средства:

Лични предпазни средства, работно облекло, инструменти и други работни средства, необходими за работата, се предоставят от работодателя.

### Квартира:

Ако работодателят Ви осигурява квартира или посредници за намирането, са в сила специални условия. Те се отнасят и за случаите, когато квартирата е в различно населено място от работата.

#### Наем

Наемът за Вашата квартира не трябва да е много висок. Ако смятате, че плащате твърде много за квартира, се консултирайте с нас. През 2021 година средната цена на наемите в провинция Шлезвиг-Холщайн е била **8,75 € / m<sup>2</sup>**.

#### Прекратяване на наема

Наемът не може да се прекрати без предизвестие. Ако загубите работата си, това не е причина да напуснете жилището си. Срокът на предизвестие то най-често е 3 месеца.

#### Легло / жилищна площ

- ✓ За леглото и за Вашите лични вещи трябва да имате на разположение в квартирата **най-малко 6 m<sup>2</sup>**.
- ✓ Мъжете и жените трябва да имат възможност да спят в различни стаи.
- ✓ В една стая могат да спят максимум 8 души.
- ✓ За да се осигури спокойна почивка на всеки, в една и съща стая не трябва да спят хора, които работят в различни смени.
- ✓ Всеки трябва да има собствено легло.
- ✓ Трябва да е създадена възможност за затъмняване на спалното помещение.

#### Оборудване

- ✓ достатъчно душеве / вани и тоалетни за всички обитатели
- ✓ кухня с възможност за готвене и хладилник
- ✓ достатъчно дневна светлина
- ✓ възможност на пране и сушене на прането
- ✓ заключващи се врати и шкафове

- ✓ Ако живеете с повече от 4 души в една квартира: стая за почивка със столове и маси

#### Безопасност / спешни случаи / здраве

- ✓ В квартирата трябва да има димни детектори, пожарогасител и средства за първа помощ.
- ✓ Квартирата трябва да е лесно достъпна за колите на спасителната служба и на пожарната.
- ✓ Стълбите трябва да са безопасни.
- ✓ Квартирата трябва да може добре да се проветрява.
- ✓ В квартирата не трябва да има мухъл.
- ✓ Квартирата трябва да може да се затопли до най-малко 21 °C.
- ✓ Електрическите съоръжения в квартирата, например контакти, не трябва да са повредени.
- ✓ Квартирата трябва да е чиста и в нея да няма причинители на болести, напр. хлебарки.
- ✓ Почистването на квартирата трябва да е регламентирано.

### Консултации

- Имате въпроси по някоя от изброените точки?
- Не сте сигурен(а) дали някоя от изброените точки се отнася за Вас?
- Установили сте недостатъци във Вашата квартира?

➔ **На гърба на листа ще намерите списък на центровете за консултации.**