

GESUCHT: PROJEKTE FÜR DEMOKRATISCHE TEILHABE UND GEGEN DISKRIMINIERUNG

AUSSCHREIBUNG

06 / 2018

- + Spendensiegel
- + 20.000 € Preisgeld
- + Workshops zu Fundraising

WORUM GEHT'S?

Wir von PHINEO zeichnen Projekte aus, die junge Menschen für demokratische Teilhabe und gegen Diskriminierung stark machen. Dafür untersuchen wir die Angebote gemeinnütziger Organisationen in einem mehrstufigen Analyseverfahren auf ihr Wirkungspotenzial hin. Besonders erfolgreiche Projekte werden mit dem Wirkt-Siegel ausgezeichnet. Unser Ziel ist es, Engagement für Demokratie und Vielfalt gegenüber FörderInnen, Öffentlichkeit und Politik sichtbar zu machen und damit eine Orientierung zu bieten. Damit wollen wir dazu beitragen, die Zivilgesellschaft zu stärken.



WEN SUCHEN WIR?

**WIR SUCHEN ANGEBOTE, DIE KINDER, JUGENDLICHE, JUNGE ERWACHSENE
MOTIVIEREN UND STÄRKEN, ...**

- sich mit gesellschaftlichen und politischen Fragen auseinanderzusetzen (z. B. Identität, Vielfalt, Zugehörigkeit, Teilhabe, Demokratie, Umgang mit Rassismus und Diskriminierung).
- Klischees, stereotype Bilder, Vorurteile und gefühlte Wahrheiten zu hinterfragen.
- ihre eigenen Anliegen selbstbestimmt in Gesellschaft, Öffentlichkeit und Politik einzubringen.
- nicht wegzusehen, wenn Diskriminierung geschieht (z. B. Rassismus, antimuslimischer Rassismus, Antisemitismus, Antiziganismus, Homo- und Transfeindlichkeit).

WAS WIR NICHT SUCHEN

Projekte ohne Schwerpunkt auf Stärkung demokratischer Teilhabe (z. B. zur Verbesserung der persönlichen Teilhabechancen im Beruf, in Bildungsfragen); Projekte mit Schwerpunkt auf internationalem SchülerInnen-/Jugend-Austausch; Projekte, die sich noch in der Konzeptionsphase befinden.



PROJEKTE SOLLTEN SICH UNBEDINGT BEWERBEN, WENN SIE Z. B. ...

- junge Menschen miteinander in Begegnung und Dialog bringen, ihnen ermöglichen, eigene Erfahrungen einzubringen, neue Perspektiven kennenzulernen, eigene Ideen zu verwirklichen.
- insbesondere junge Menschen mit Diskriminierungs- und Marginalisierungserfahrung stärken und für demokratische Teilhabe empoweren.
- andere dazu befähigen, mit jungen Menschen in der Demokratiebildung zu arbeiten, z. B. Peer-to-Peer-Ansätze und MultiplikatorInnen-Ansätze.
- niedrigschwellige Angebote machen, um auch junge Menschen zu erreichen, deren Chancen auf politisch-gesellschaftliche Teilhabe geringer sind.
- nicht nur Unterstützung bieten, sondern wirkliches Empowerment im Sinne einer Befähigung zu selbstbestimmtem Handeln leisten.
- bereits erste Aussagen treffen können, was sie mit ihrer Arbeit für ihre Zielgruppe erreichen.

Sie sind unsicher, ob Ihr Projekt passt? Dann fragen Sie uns gern!



Linda Hoffmann

Tel: +49. 30. 52 00 65 - 331

E-Mail: linda.hoffmann@phineo.org



Jetzt bewerben!

WIRKT!
geprüft & empfohlen

wirksames Projekt,
leistungsstarke
Organisation

Gefördert von:



**DFL
STIFTUNG**

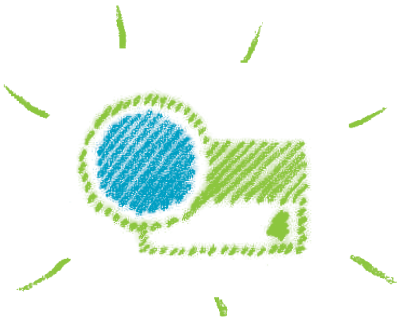


Bundesministerium
für Familie, Senioren, Frauen
und Jugend

PHINEO



WAS HABEN SIE DAVON?



+ Anerkanntes **Wirkt-Spendensiegel** bei erfolgreicher Teilnahme am PHINEO-Analyseverfahren.

+ Aufnahme als **Good-Practice-Beispiel** auf www.phineo.org für ausgezeichnete Projekte.



+ Kostenlose **Wirkungstrainings** zu den Themen Fundraising und Projektmanagement.

+ **Feedback** zur Steigerung der Wirkung in Ihrem Projekt.



+ Organisationen, die mit dem Wirkt-Siegel ausgezeichnet werden, haben die Chance auf **Preisgeld** von insgesamt 20.000 Euro.*

* Der Rechtsweg ist ausgeschlossen. Weitere Informationen auf www.phineo.org.

DIE PHINEO-ANALYSE ist mehr als eine Auszeichnung. Hier lernen Sie, wie Sie Ihr Angebot wirkungsorientiert weiterentwickeln können. Gleichzeitig ist das Wirkt-Siegel ein starkes Argument für FörderInnen, gerade Ihr Projekt zu unterstützen.

90%

Eine Befragung ergab: Nahezu alle von PHINEO analysierten Organisationen berichten von erheblichen Lerneffekten und außerordentlich positiven Auswirkungen auf die Alltagsarbeit. 90 % der befragten Organisationen würden unser Analyseverfahren weiterempfehlen!



Das Wirkt-Siegel hilft uns zu zeigen, dass wir wirksame, sinnvolle Arbeit machen.

*Damit können wir Interesse in Kreisen – insbesondere bei Spender*innen – wecken, die wir sonst nicht erreichen."*

Michael Nattke
Fachreferent Kulturbüro Sachsen e. V.

PHINEO-ANALYSEN haben wir bereits bei fast 1.000 Projekten durchgeführt. Viele der erfolgreichen Projekte, die von uns nach der Analyse ein Wirkt-Siegel erhalten haben, sind in unseren Themenreports zu finden. In verwandten Themenfeldern sind u. a. unsere Reports zu Integration, Engagement gegen Rechts und Unterstützung Geflüchteter erschienen.



PHINEO
damit Engagement wirkt

WAS WIR ANALYSIEREN:



Die Analyse gemeinnütziger Organisationen und ihrer Projekte ist eine komplexe und anspruchsvolle Aufgabe. In insgesamt acht Kriterien bewerten wir sowohl das Wirkungspotenzial der Projekte, die ein spezifisches gesellschaftliches Problem lösen wollen, als auch die Leistungsfähigkeit der Organisation, die dahinter steht. Detaillierte Informationen zur Analyse finden Sie auf https://www.phineo.org/downloads/PHINEO_Engagement-mit-Wirkung.pdf.



HIER EINFACH
KOSTENLOS
TEILNEHMEN

BEWERBUNG: WAS MÜSSEN SIE TUN?

Sie wollen mitmachen? Wir freuen uns! Dann füllen Sie bitte bis zum **31. August 2018** unseren Online-Fragebogen aus. Hier geht es zum Fragebogen:

www.phineo.org/fuer-organisationen/ausschreibungen



UND SO GEHT ES WEITER:

Mit dem Ausfüllen des Online-Fragebogens nehmen Sie den ersten Schritt des vierstufigen Analyseverfahrens (bis Ende August 2018). Im zweiten Schritt bitten wir Organisationen, die im Fragebogen überzeugt haben, um weitere Info-Materialien wie Projektkonzept, Berichte, Satzung etc. (ab September 2018). Anhand dieser Unterlagen machen wir uns ein detailliertes Bild Ihrer Arbeit. Im dritten Schritt möchten wir Ihre Organisation auch persönlich kennenlernen und besuchen Sie vor Ort (Anfang/Mitte 2019). Zuletzt entscheidet eine unabhängige ExpertInnenkommission über die Vergabe des Wirk-Siegels (Herbst 2019). Die ausgezeichneten Projekte werden anschließend in einer hochwertigen Publikation vorgestellt und öffentlich prämiert.

DATENSCHUTZ:

Ihre Daten und Informationen werden immer und jederzeit absolut vertraulich behandelt. Wir veröffentlichen keine Daten ohne Ihre ausdrückliche Zustimmung. Jede Bewerbung und jede Analyse wird absolut diskret behandelt!

DAS GESAMTE VERFAHREN UND DAS SPENDENSIEGEL SIND KOSTENFREI!

WER IST PHINEO?

PHINEO ist ein gemeinnütziges Analyse- und Beratungshaus für wirkungsvolles gesellschaftliches Engagement. Ziel ist es, die Zivilgesellschaft zu stärken. Dabei arbeiten wir mit PartnerInnen zusammen. Speziell bei dieser Ausschreibung werden wir unterstützt von der DFL Stiftung und vom Bundesministerium für Familie, Senioren, Frauen und Jugend (BMFSFJ). Ihre Zuwendungen ermöglichen es, dass die Analyse gemeinnütziger Projekte kostenfrei bleibt. Mit Reports in bislang 16 Themenfeldern, Spenden-Ratgebern sowie individueller Beratung bieten wir Stiftungen, Unternehmen und der öffentlichen Hand die notwendige Orientierung für wirkungsvolles gesellschaftliches Engagement: www.phineo.org

DFL STIFTUNG: Weitere Informationen zum Engagement der DFL Stiftung finden Sie auf www.dfl-stiftung.de.

TEILNAHMEBEDINGUNGEN IM SCHNELL-CHECK



Sie wollen besser einschätzen können, ob eine Bewerbung für das Wirkt-Siegel für Sie erfolgversprechend ist?

Das ist in der Regel der Fall, wenn Sie die folgenden Fragen bejahen können:

Ist unsere Organisation in Deutschland als **gemeinnützig** anerkannt?

D. h. sie verfügt über einen **Freistellungsbescheid**?

Unsere Organisation ist **keine** Körperschaft des öffentlichen Rechts.

Ist unsere Organisation **operativ** – und nicht rein fördernd – tätig?

Hat unser Projekt seine Aktivitäten und den Wirkungsschwerpunkt in **Deutschland**?

Fällt unser Projekt ins **Themengebiet**?

Läuft unser Projekt bereits so lange, dass erste **Ergebnisse sichtbar** sind?

Wird unser Angebot voraussichtlich noch mind. zwei Jahre **weitergeführt** (ggf. als Anschlussprojekt)?

Sind wir in der Lage, die wesentlichen Leitungs-, Aufsichts- und Finanzstrukturen unserer Organisation **transparent** darzustellen?

Sind wir bereit, uns für das Analyseverfahren in den kommenden Monaten die nötige **Zeit** zu nehmen (mehrere Stunden pro Analysestufe)?

Sie sind sich bei der einen oder anderen Frage noch unsicher? Dann stehen wir Ihnen für Rückfragen gern zur Verfügung.

BEI FRAGEN WENDEN SIE SICH BITTE DIREKT AN:



Linda Hoffmann

Tel: +49. 30. 52 00 65 - 331

E-Mail: linda.hoffmann@phineo.org



PHINEO gemeinnützige AG • Anna-Louisa-Karsch-Str. 2 • 10178 Berlin
Internet: www.phineo.org • www.facebook.com/phineo.g.ag

Vorstand: Dr. Andreas M. Rickert (Vors.), Klaus-Dieter Becker
Aufsichtsratsvorsitzende: Dr. Brigitte Mohn
Sitz der Gesellschaft Berlin Amtsgericht Berlin Charlottenburg
Handelsregister 123682 B